

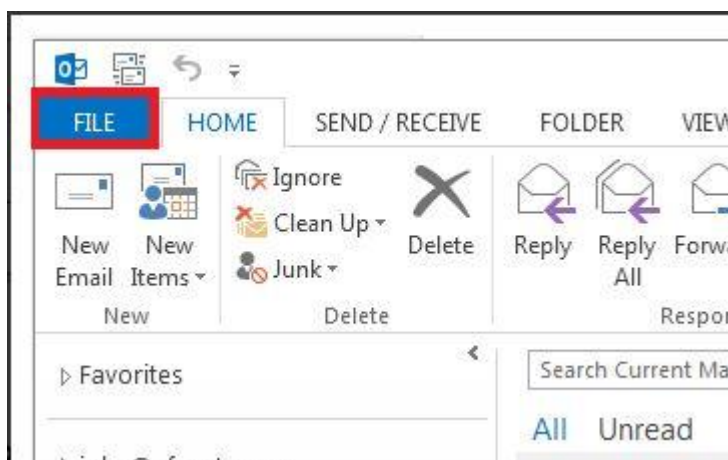
# How to setup a POP/IMAP e-mail account in Microsoft Outlook 2010,2013

Thai: 1) เปิดโปรแกรม Open Outlook ขึ้นมา

English:1) Open Outlook

Thai: 2) เลือกที่เมนู **File**

English: 2) Click the menu “ **File**“



Thai: 3) คลิก **Add Account** button ตามภาพล่าง

English 3) Click the **Add Account** button



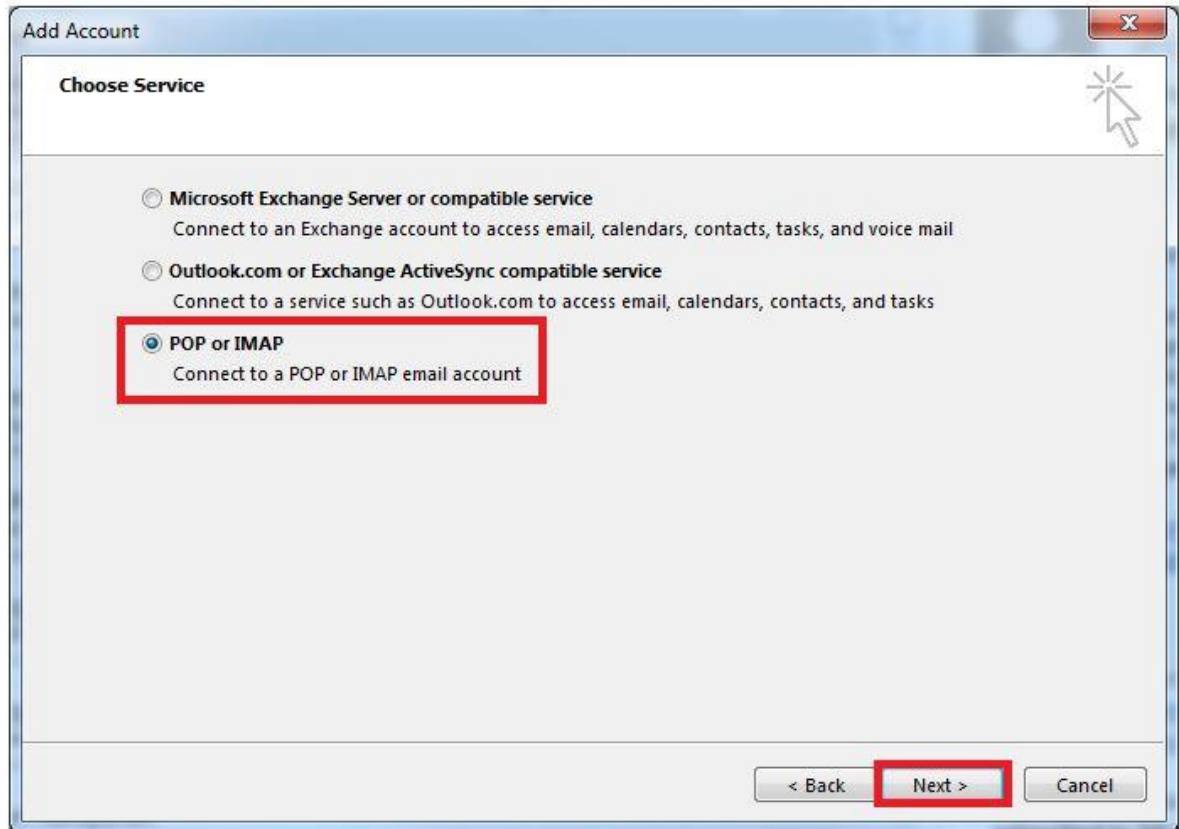
Thai: 4) เลือก **Manual setup or additional server types**, ด้านล่างและ click **next**

English: 4) Click **Manual setup or additional server types**, then click **next**

The screenshot shows the 'Add Account' dialog box. At the top, it says 'Add Account' with a close button. Below that is the 'Auto Account Setup' section, which includes the instruction 'Manual setup of an account or connect to other server types.' There are two radio buttons: 'E-mail Account' (unselected) and 'Manual setup or additional server types' (selected and highlighted with a red box). The 'E-mail Account' section contains four text boxes: 'Your Name' (John Smith), 'E-mail Address' (test@site5demo.com), 'Password' (masked with asterisks), and 'Retype Password' (masked with asterisks). At the bottom right, there are three buttons: '< Back', 'Next >' (highlighted with a red box), and 'Cancel'.

Thai: 5) เลือก **POP or IMAP**, และ คลิก **Next** ตาม ภาพล่าง

English: 5) Click **POP or IMAP**, then click **Next**



Thai: 6) กรอกชื่อของท่าน

English: 6) Enter your name

Thai: 7) กรอกชื่ออีเมลชื่อเต็มของท่านลงไป

English: 7) Enter your email address

Thai: 8) เลือก account type เป็น POP3

English: 8) Select the account type you wish to use. We will be using POP3 for this demo.

Thai: 9) กรอกค่า incoming และ outgoing mail servers ตามตัวอย่างเช่นถ้าโดเมนท่านชื่อ **example.com** f  
ดังนั้นให้ท่านกรอกค่าเป็น **mail.example.com** และ **mail.example.com** ทั้ง 2 ค่าใส่เหมือนกันครับ

English: 9) Enter the incoming and outgoing mail servers. On a typical setup, this

is **mail.example.com** where **example.com** would be replaced with your actual domain name.

Thai: 10) กรอกชื่ออีเมลของท่านชื่อเต็มครับ

English: 10) Enter your email address into the **User Name** field

Thai: 11) กรอกรหัสผ่าน password

English: 11) Enter your password

Thai: 12) คลิกด้านล่างขวามือ **More Settings**

English: 12) Click **More Settings**

**Add Account**

**POP and IMAP Account Settings**  
Enter the mail server settings for your account.

**User Information**

Your Name:  6

Email Address:  7

**Server Information**

Account Type:  8

Incoming mail server:  9

Outgoing mail server (SMTP):  10

**Logon Information**

User Name:  10

Password:  11

Remember password

Require logon using Secure Password Authentication (SPA)

**Test Account Settings**

We recommend that you test your account to ensure that the entries are correct.

Automatically test account settings when Next is clicked

**Deliver new messages to:**

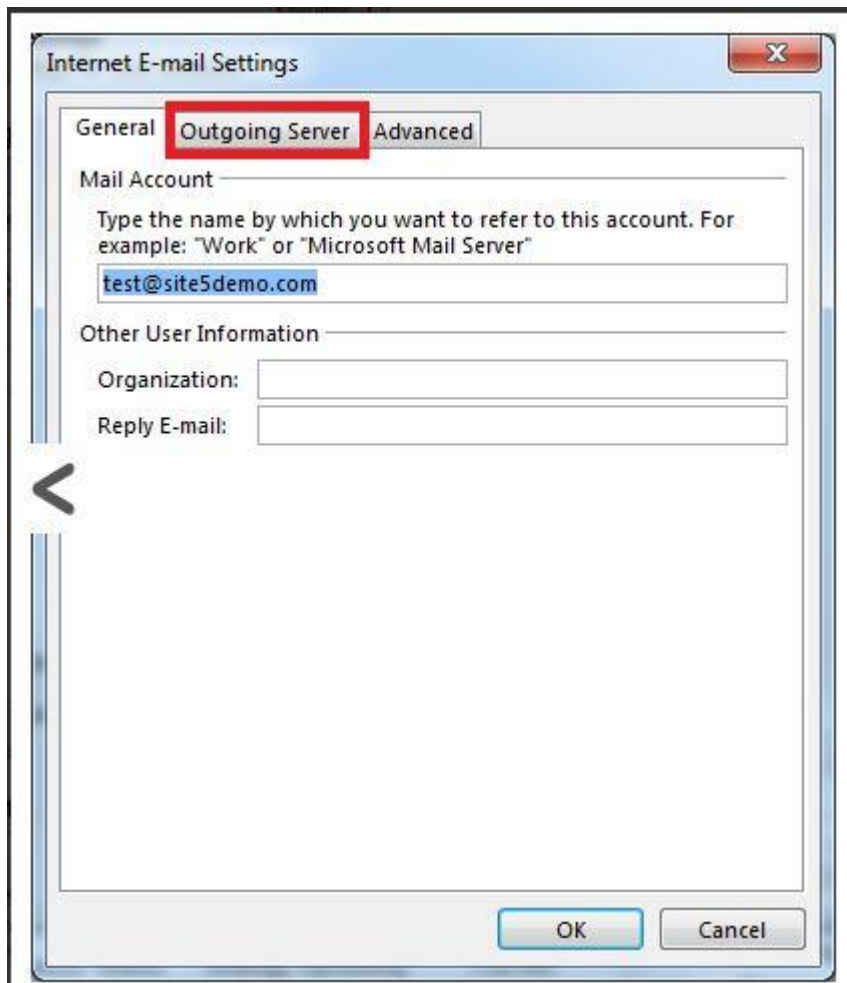
New Outlook Data File

Existing Outlook Data File

12

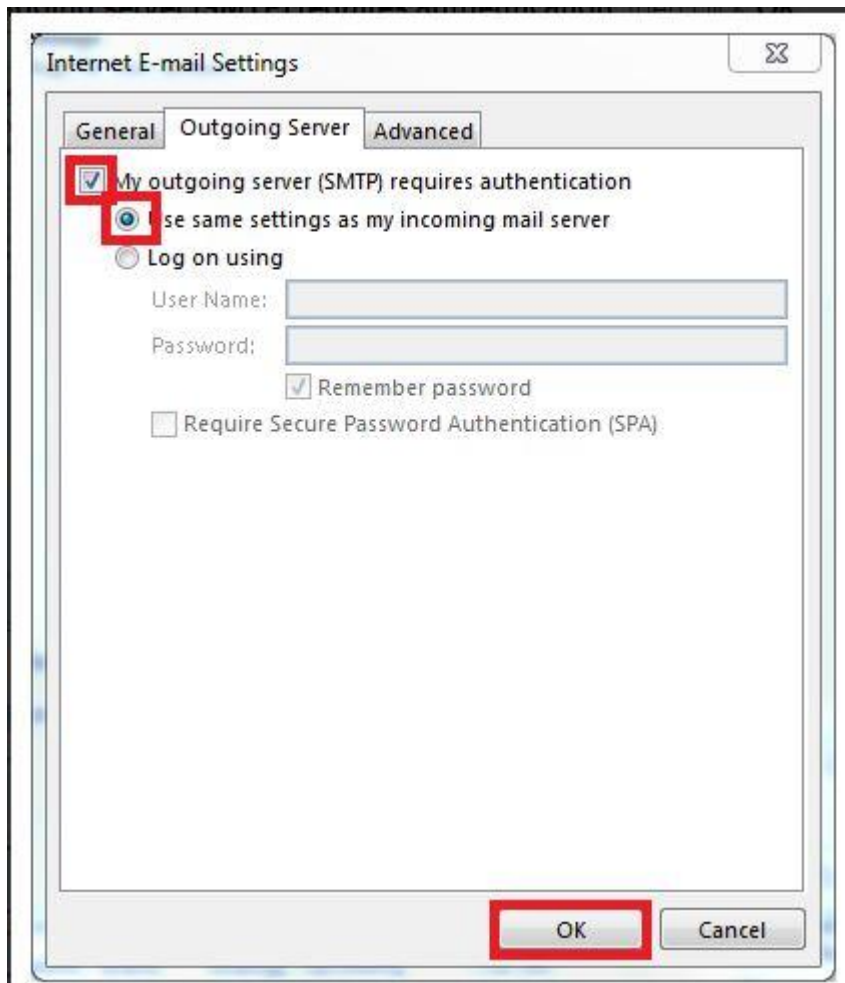
Thai: 13) เลือกที่ เมินเมนูแท็บ **Outgoing Server**

English: 13) Click the **Outgoing Server** tab



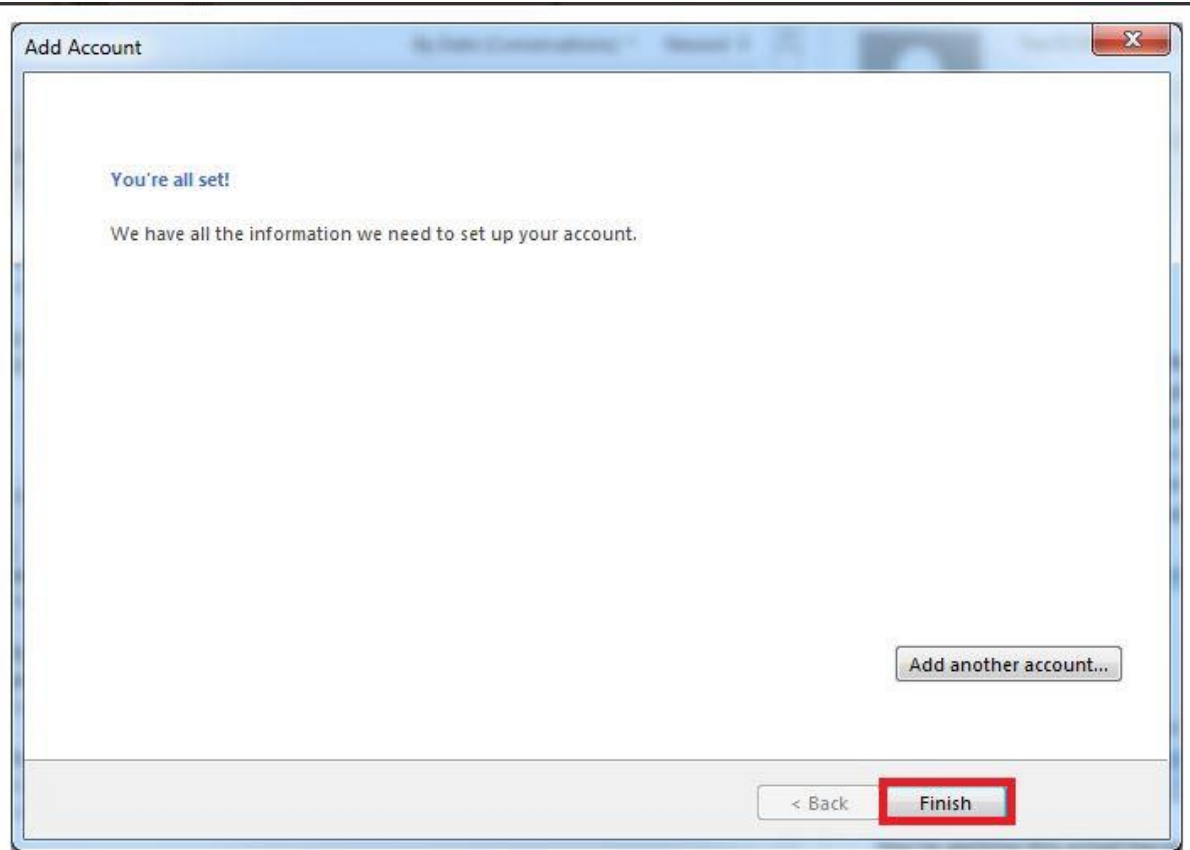
Thai: 14) <sup>ติ๊ก</sup> **My outgoing server (SMTP) requires authentication** แล้ว **OK**

English: 14) Check **My outgoing server (SMTP) requires authentication**, then click **OK**



Thai: 15) คลิก Next

English: 15) Click Next



Thai: 15) คลิก Finish

English: 15) Click Finish