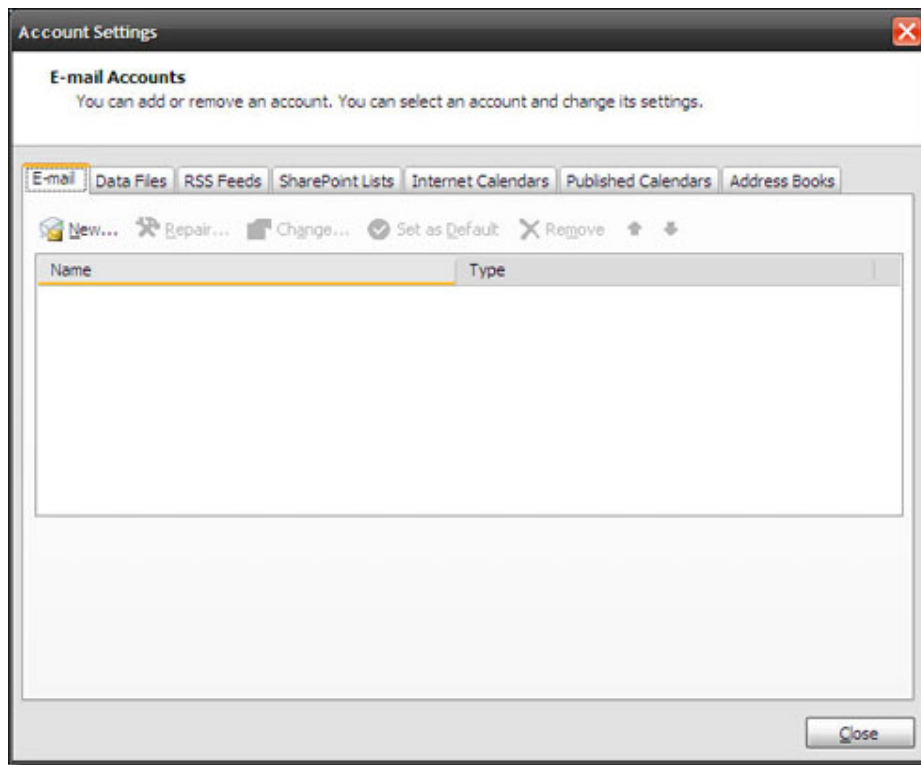


# Set ค่าใน Microsoft Office Outlook 2007

**MS Outlook 2007** : สำหรับท่านที่ต้องการ Check E-mail ผ่าน **POP3** ด้วยโปรแกรม **MS Outlook 2007**

เหมาะสำหรับเครื่องที่ใช้งานเป็นประจำเช่น เครื่องที่บ้าน หรือ เครื่องที่ Office

**1.1** เปิดโปรแกรม **Ms Outlook2007**->Start --> Program --> **Ms Outlook2007**



**1.2** ไปที่เมนู **Tools** --> **Accounts Settings..** จะแสดงหน้าต่าง ดังรูปด้านล่าง ให้คลิกที่ปุ่ม **New** icon ก็จะมีหน้าต่างด้านล่างขึ้นมาครับ

**Add New E-mail Account**

**Auto Account Setup**

Your Name:   
Example: Barbara Senkovic

E-mail Address:   
Example: barbara@contoso.com

Password:

Retype Password:   
Type the password your Internet service provider has given you.

Manually configure server settings or additional server types

< Back   Next >   Cancel

3. ให้คลิก ที่ **Manually configure server settings** คลิกที่ปุ่ม **Next** จากนั้นให้เลือก **"Internet Email"** จากนั้นก็ กด **Next** ตามรูปด้านล่างครับ

**Add New E-mail Account**

**Choose E-mail Service**

**Internet E-mail**  
Connect to your POP, IMAP, or HTTP server to send and receive e-mail messages.

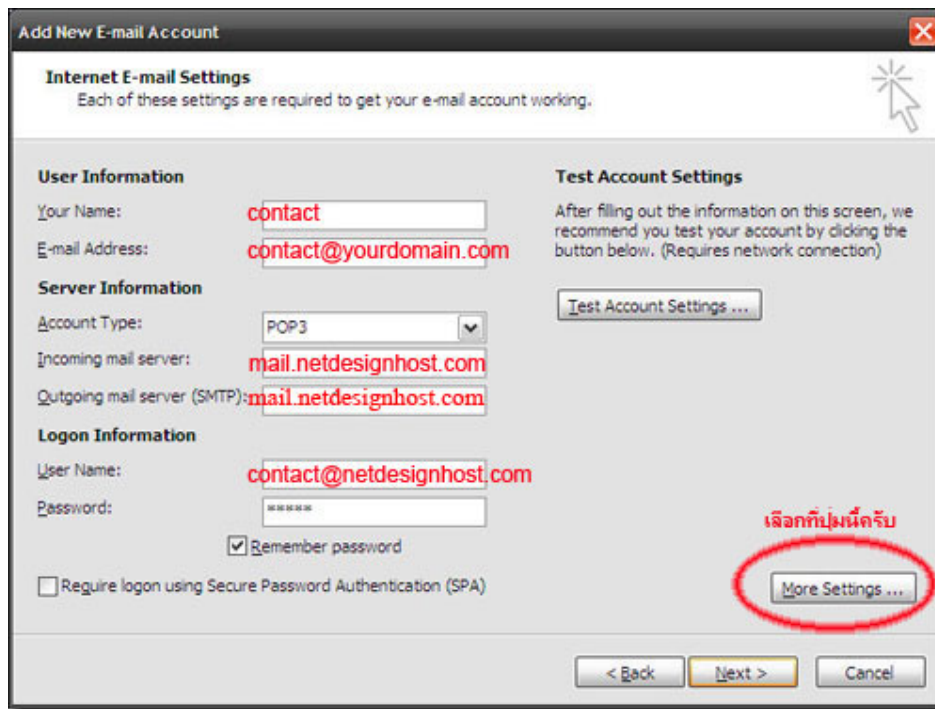
**Microsoft Exchange**  
Connect to Microsoft Exchange for access to your e-mail, calendar, contacts, faxes and voice mail.

**Other**  
Connect to a server type shown below.

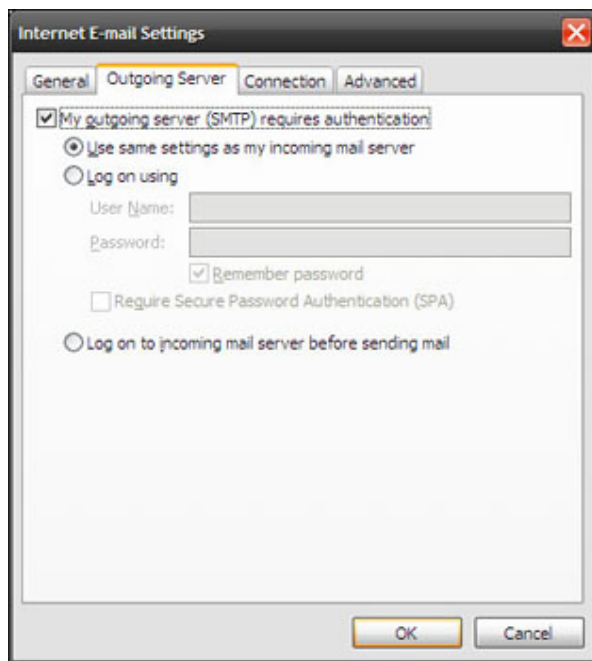
Outlook Mobile Service (Text Messaging)

< Back   Next >   Cancel

4 ให้กรอกรายละเอียดอีเมลตามช่องด้านล่างครับตามตัวอย่างด้านล่าง ช่อง **(pop3)** และ **(SMTP)** ให้กรอกรช่อง **mail**. ตามด้วยชื่อ **Domain** ของคุณนะครับตั้งตัวอย่างด้านล่างครับ ที่ช่อง User Name : ให้ใส่ชื่ออีเมลชื่อเต็มและให้ใส่ **password** ให้ครบถ้วนครับ. สุดท้ายให้คลิกที่ **More Settings** ตามลูกศรเลย ครับ



**3.2** หลังจากทีคลิกปุ่ม **More Settings**->ให้เลือกที่แท็บ **Outgoing Server** จากนั้นให้ติ๊กเครื่องหมายที่ **My outgoing server (SMTP) requires authentication**. ต่อไปก็ให้คลิกที่ **OK**



**3.3** จากนั้นจะกลับไปหน้าต่างเดิมดังรูปด้านล่าง

**3.4**เสร็จแล้วก็ให้คลิกที่ **Next** และ **Finish**