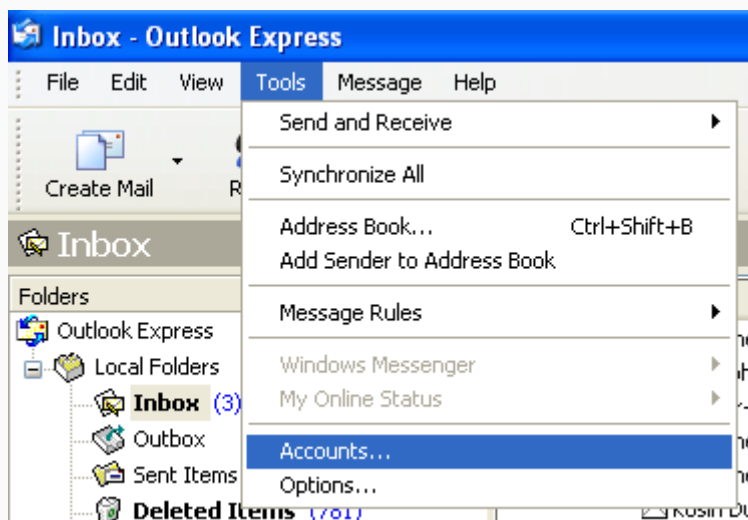


Outlook Express

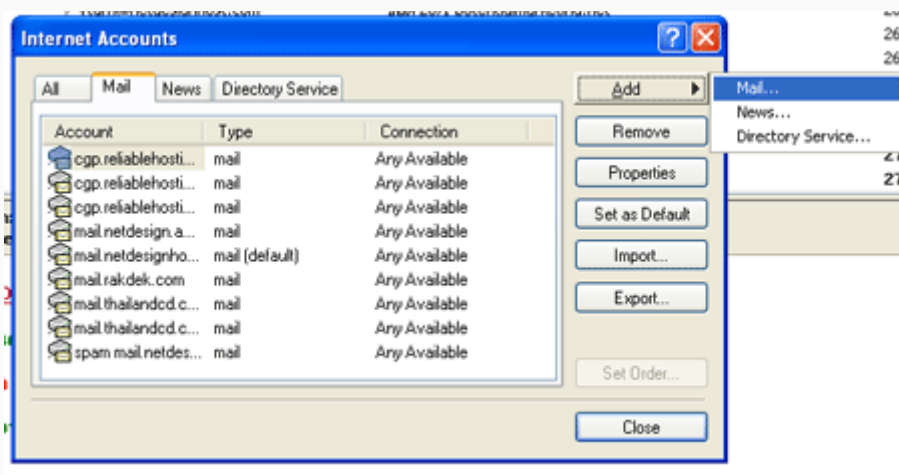
Set ค่าใน Outlook Express

images/help/outlook/ Express : สำหรับท่านที่ต้องการ Check E-mail ผ่าน POP3 ด้วยโปรแกรม images/help/outlook/ Express เหมาะสำหรับเครื่องที่ใช้งานเป็นประจำเช่น เครื่องที่บ้าน หรือ เครื่องที่ Office

1.1 เปิดโปรแกรม Start --> Program --> Outlook Express



1.2 ไปที่เมนู Tools --> Accounts จะแสดงหน้าต่าง Internet Accounts ให้คลิกที่ปุ่ม Add-->Mail ทางด้านขวา



3. พิมพ์ข้อมูลต่างๆในแต่ละขั้นตอน

3.1 Display Name : ชื่อที่ต้องการให้แสดงเมื่อส่ง E-mail ไปให้ผู้อื่น

Display name:
For example: John Smith

3.2 E-mail Address : E-mail Address ที่ต้องการ Set ลงใน Outlook/

E-mail address:
For example: someone@microsoft.com

3.3 My incoming mail server is a : POP3

Incoming Mail Server : mail.yourdomain.com

Outgoing mail server : mail.yourdomain.com

My incoming mail server is a server.

Incoming mail (POP3, IMAP or HTTP) server:

An SMTP server is the server that is used for your outgoing e-mail.
Outgoing mail (SMTP) server:

3.4 Account Name : ระบุเป็น E-mail เช่น contact@netdesignhost.com , Password ของ Email (เลือก Remember password , ไม่เลือก Log on using Secure Password.....)

Type the account name and password your Internet service provider has given you.

Account name:

Password:

Remember password

If your Internet service provider requires you to use Secure Password Authentication (SPA) to access your mail account, select the 'Log On Using Secure Password Authentication (SPA)' check box.

Log on using Secure Password Authentication (SPA)

3.5 images/help/outlook/ Express จะแสดงข้อความเสร็จสมบูรณ์

Congratulations

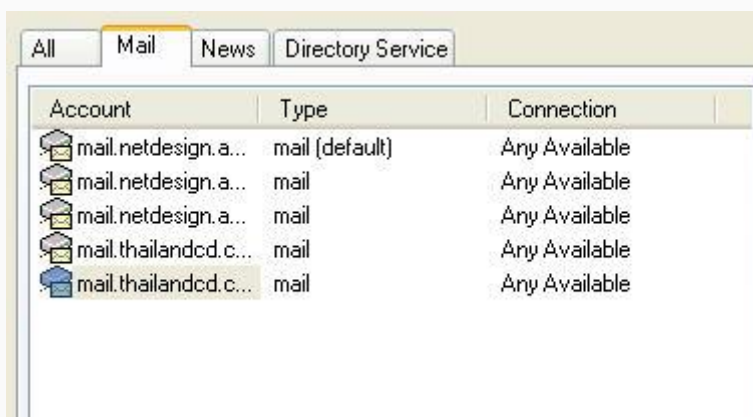
You have successfully entered all of the information required to set up your account.

To save these settings, click Finish.

4. ส่วนที่จะต้องทำการ Set เพิ่มเติม

4.1 Tools-->Accounts-->ดับเบิลคลิกที่ Email นั้นๆ->Tab Servers-->เลือก My Server requires authentication

4.2 Tools-->Accounts-->ดับเบิลคลิกที่ Email นั้นๆ->Advanced-->เลือก Leave a copy message on server (เพื่อให้ images/help/outlook/ express ไม่ทำการลบ E-mail ที่ Server)



The screenshot shows the Outlook Accounts list window. It has tabs for 'All', 'Mail', 'News', and 'Directory Service'. The 'Mail' tab is selected. Below the tabs is a table with three columns: 'Account', 'Type', and 'Connection'. There are five rows of accounts listed.

Account	Type	Connection
mail.netdesign.a...	mail (default)	Any Available
mail.netdesign.a...	mail	Any Available
mail.netdesign.a...	mail	Any Available
mail.thailandcd.c...	mail	Any Available
mail.thailandcd.c...	mail	Any Available

Outgoing Mail Server

My server requires authentication

Delivery

Leave a copy of messages on server

Remove from server after day(s)

Remove from server when deleted from 'Deleted Items'